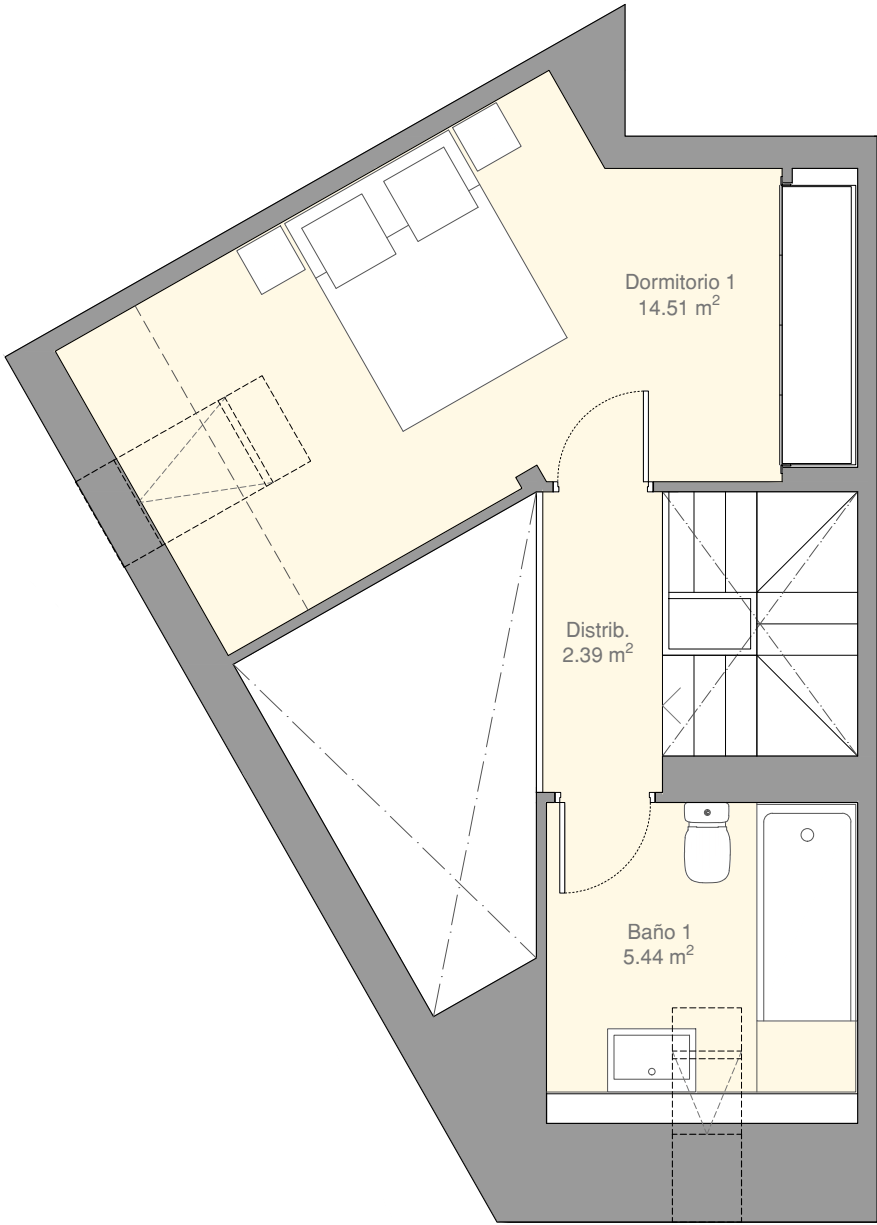
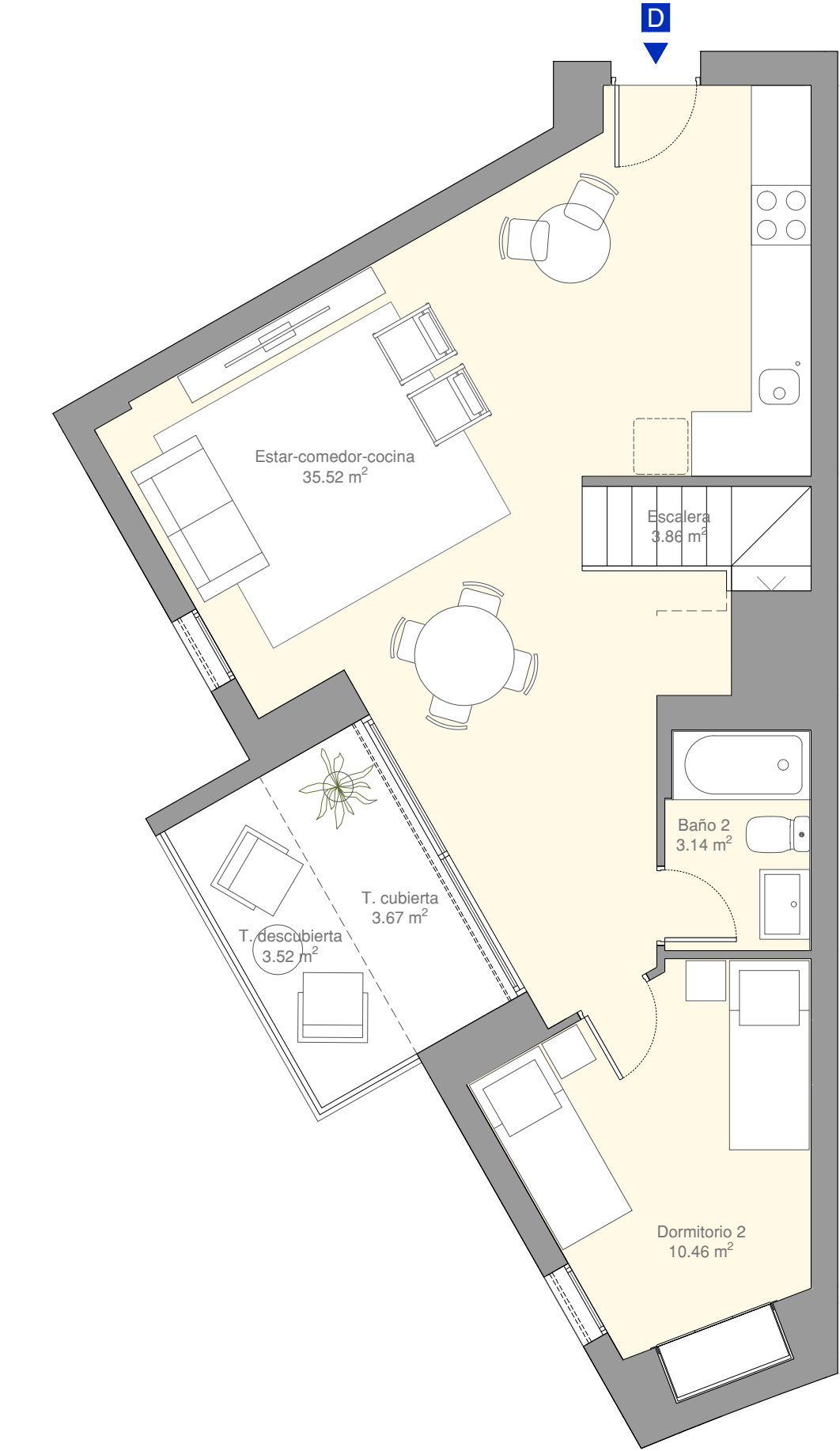


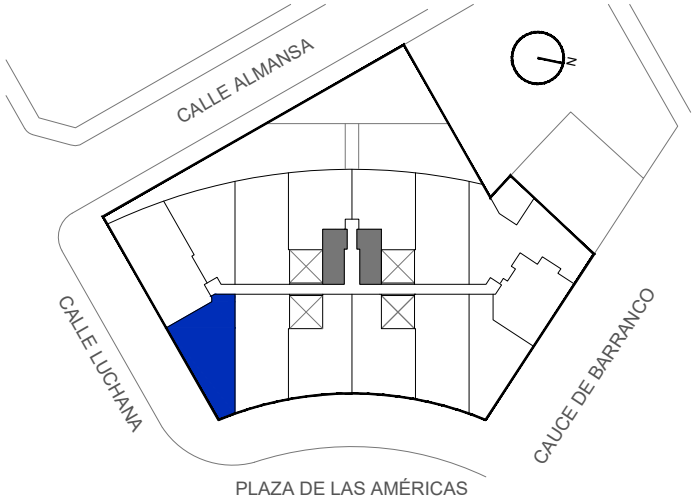
El presente plano e infografías son de carácter informativo y podrán experimentar variaciones necesarias por exigencias técnicas y/o jurídicas u ordenadas por organismos municipales. Todo el mobiliario, excepto el de cocina y baños, es meramente ilustrativo. La superficie útil total es la suma de la superficie útil interior más las superficies útiles de las terrazas cubiertas y descubiertas, si las hubiera. La superficie construida es la superficie propia de la vivienda y terraza, incluyendo muros. Las superficies señaladas son aproximadas, pudiendo experimentar modificaciones durante la ejecución de las obras.



# EDIFICIO PLAZA

Planta 7 - Vivienda D  
2 dormitorios

## LOCALIZACIÓN



## CUADRO DE SUPERFICIES

Superficie útil interior de vivienda	75.32 m <sup>2</sup>
Superficie útil exterior	7.19 m <sup>2</sup>
Superficie útil total	82.51 m <sup>2</sup>
Superficie construida	95.74 m <sup>2</sup>



Residencial Las Américas S.L.